

祇園祭山鉾

函

かん

巻

こ

鉾

ぼ

こ

第41号

令和4年



## ご挨拶

平素は、祇園祭函谷鉾の保存・伝承にご支援、ご協力を賜り厚く御礼申し上げます。

さて保存会は、昭和四十一年の財団法人化から様々な取り組みを行って参りました。その中でも函谷鉾のサポーターズクラブである「あすの函谷鉾をつくる会」の会員、協賛企業の皆様には、物心両面でのご支援、ご協力を賜り、改めて厚く御礼申し上げます。

今年は、感染拡大防止策を講じる以外、ほぼ通常の祇園祭を開催いたします。どうぞ拝観券をお持ちいただき、久しぶりの拝観をお楽しみください。役員、伝承委員会一同がお待ちしております。

これからも、進化するためにチャレンジを畏れない函谷鉾の祇園祭に、ご支援、ご協力をお願いいたします。



令和四年七月二日

公益財団法人 函谷鉾保存会

理事長 岡本 正





令和三年遥拝

# 函谷鉾の由来と見どころ

函谷鉾は、四条通室町東入ル函谷鉾町の鉾で四条通に面し、東の辻は、烏丸通、西の辻は、室町通に位置します。

応仁の乱（一四六七～一四七七）以前に起源を持ち、籤（くじ）取らずの鉾として前祭（さきまつり）鉾第二番目に巡行します。

鉾の名は、中華戦国時代に齊（せい）の孟嘗君（もうしようくん）が、真夜中に函谷関で家臣に鶏の鳴き真似をさせ、関門を開かせ難を逃れた故事に因んでつけられています。鶏鳴狗盗（けいめいこうとう）の四文字熟語として現在も残っています。

天明八年（一七八八）京都を襲った大火で函谷鉾は被災、その後五十年を経た天保一〇年（一八三九）生き稚児に代わり、他の鉾に先駆け稚児人形嘉多丸君を載いて巡行し復活を遂げ、復興した函谷鉾としては、一八〇余年を数えています。

鉾頭の三日月と山形は、山中の闇を現わし、真木上端近くに孟嘗君が、その下には、雌雄（しゆう）の鶏が祀られています。

祇園祭の山鉾は、動く美術館とも言われ、各山鉾には数々の豪華絢爛な懸装品が飾られています。

函谷鉾も数々の工芸品、染織品を有し、屋根裏に描かれている今尾景年（一八四五～一九二四）の鶏鴉図（けいあず）をはじめ、前懸には、旧約聖書創世紀の説話「イサクに水を供するリベカ」を題材にした十六世紀にベルギーで製作された毛綴（ゴブラン織）で重要文化財のタペストリーがあります。その他、見送りには、弘法大師（こうぼうだいし）筆と伝えられる「金剛界礼懺文」（こんごうかいらいさんもん）と天保一〇年（一八三九）これを模織した西陣織の文字の見送があります。水引には、山鹿清華筆（一八八五～一九八一）の「群鶏草花図」（ぐんけいそうかず）、胴懸けには、「梅に虎文」を織り出した十七世紀李氏朝鮮絨毯、「赤地花唐草文」ペルシャ絨毯、「玉取獅子文」中国絨毯の三種類があります。

近年のものでは、皆川泰蔵作前掛「モンサンミッシェル」、見送り「エジプト天空図」や文化勲章受賞者、蓮田修吾郎作金銅浮彫の欄縁金具「梅と鶯」があり、平成十七年（二〇〇五）には、財団設立四十年記念として、至宝であるゴブラン織り前掛けの復元新調、平成二十八年（二〇一六）には、あすの函谷鉾をつくる会創設四〇年記念の寄進により狩野探幽の作とされる原画「飛鶴図」をもとに天井幕「長寿をもたらす夜明けの吉兆鶴」を新調しています。

函谷鉾は、永い年月と多くの人々の手を経て今日に至っていますが、これからも先人から引き継いだ伝統や数々の懸装品等の文化財を維持して参ります。



(公財)函谷鉾保存会ホームページ  
HP ● <http://www.kankoboko.jp/>

# 三笠宮彬子女王殿下ご来銚

令和三年の祇園祭。函谷銚は、例年のように十日早朝から銚建をはじめ、十日の午後には、銚頭が夏空に輝いていました。しかし、二年連続での巡行の中止は、銚町の人々の気持ちをやや沈ませていました。

そんな時、三笠宮彬子女王殿下が事前にお渡ししていた函谷銚の浴衣をお召しの上で、函谷銚をお訪ねになりました。銚と銚頭が明るくなったのは言うまでもありません。女王殿下は、保存会の各面々を気づかわせることなく、保存会事務所では終始ご歓談をリードされておられました。



函谷銚の浴衣をお召しになりました。

## 菊水ビル

10の個性ある店舗が集う

京・四条寺町角

### 松永幸大税理士事務所

税理士

松永幸大

〒604-8381  
京都市中京区  
西ノ京職司町67番地76  
TEL 075(755)4172

### 榎和哉税理士事務所

税理士

榎和哉

〒600-8304  
京都市下京区新町通  
花屋町上る良町848  
TEL 075-353-6116  
FAX 075-371-4849



岡本理事長から重要文化財の説明をいたしました。

岡本理事長から重要文化財の懸装品（通称：ゴブラン織り）や鉾の細部のご説明をさせていただきました。その後、鉾上で着座のうえ祇園囃子をご堪能いただきました。この時の函谷鉾囃子方には岡本理事長も笛方で参加し、彬子女王殿下に日頃からの鍛錬をご披露させていただく機会を得ました。

函谷鉾にとって誠に名誉な日となりました。

またのお越しを心よりお待ちしております。

（彬子女王殿下は、平成二十七年から、京都産業大学日本文化研究所特別教授で研究活動が続けられておられます。）



左 岡本理事長



**DAIKOKU**

食品包装資材総合商社  
株式会社 **ダイコク**

〒京都市南区上鳥羽清井町7-1

☎ 075-661-0668

HP [www.daikoku-grp.co.jp](http://www.daikoku-grp.co.jp)

本店駐車場  
四十台



京料理

萬重

本  
店・西陣大宮通今出川上ル  
電話 四一―二一三一  
ポルタ店・京都駅地下街  
電話 三四三―三九二〇

**大クマ  
医院**

午前 9:00～12:30

夕方 4:00～ 6:00

四条烏丸西入北側  
函谷鉾ビル4F

T E L 255-0880

# 祇園祭山鉾と神体人形と装飾品の特別公開

文化庁の地域文化財総合活用推進事業で函谷鉾（人形）と木彫品特別公開をいたしました。

期間…令和三年十二月二日（木）～六日（月）

会場…京都伝統工芸会館一階ホール

公開…天王人形 孟嘗君、稚児人形 嘉多丸君、妻飾り太平束 林和靖、

鵜飼童子、亀、牡丹、獅子口 東西、懸魚 東西、房掛け

各木彫品は、長年の山鉾巡行での振動や日照、雨天での使用、組立て、収納時の事故等による損傷が心配されています。ご神体（人形）や木彫品を特別公開展示する事で、その現状を把握し、記録する事にも繋がりました。



準備の整った嘉多丸君

## 船越善博税理士事務所

税理士

船越善博

〒615-8087

京都市西京区桂御所町25-5

Tel.075-392-1863

Fax.075-394-3303

## 古賀税理士事務所

税理士 古賀幹雄

税理士 濱田洋史

〒530-0012

大阪府北区芝田2-2-13 日生ビル東館405

TEL 06-6377-5091 FAX 06-6377-5093

かたまるぎみ  
**嘉多丸君と幕末の京都仏師康敬**  
こうけい

京都国立博物館上席研究員

浅湊 毅 (あさめまたけ)

函谷鉾は天明八年（一七八八）におきた、いわゆる「天明の大火」で大きな被害を受け、復興がなったのは天保十年（一八三九）のことでした。その際に稚児を人形にかえて参加することになります。その像を造ったのが、幕末の京都で活躍した仏師七条左京康敬です。康敬は平安時代の仏師定朝を初代とする仏師の末裔で、運慶の流れもくんでいます。こ

の流派は七条通沿いに工房を構えていたため七条仏師ともよばれますが、康敬はそのなかでも東寺の大仏師に任じられた最も主流の七条左京家に属していました。嘉永三年（一八五〇）に七十二歳で亡くなっており、江戸時代の最期を飾った仏師といえるでしょう。

康慶は像の製作に際して、一条忠香の長男で数えの五歳であった実良公の姿を写しました。そしてその像は「嘉多丸」と名付けられます。とても写実的な像で、目を合わせるとおもわずドキッとするようなお顔をしています。



調査中の浅湊毅先生



緊張感のある伝承委員



調査を待つ木彫品

**今西正二税理士事務所**  
税理士 今西正二  
税理士 今西雄一

〒611-0031

宇治市広野町茶屋裏38-3

今西税経センタービル(近鉄大久保駅下車)

TEL 0774-44-6166(代)

<http://www.imanishi-zeirishi.jp>

プロタッグ・パートナーズ税理士法人  
**社員税理士 吉田 和之**

〒600-8401

京都市下京区東洞院通松原上ル  
燈籠町599-1

TEL (075) 366-0211 FAX (075) 351-1522

毎年お祭りを手伝っていたいただける京都産業大学文化学部京都文化フィールド演習の学生さんから、俳句を寄稿していただきました。

#### 四回生

京の夏 祈りを繋ぐ 函谷から	小沼 愛利奈
提灯を 前に重なる 音と鼓動	川野 菜々美
陽を浴びて 京の空に輝く 函谷の月	坂田 胡桃
京盛夏 囃子響かせ 鈴動く	長野 標
新時代 ウイズコロナと 囃子の音	橋本 匠平
祇園の灯 未来をむすぶ 息災の	萩原 由唯
提灯を 吊るし見上げた 函谷の夏	早川 佑奈
時間の 夜明けを告げる いざ進め	平西 雪乃
とこ夏を 彩る鈴の 舞い戻る	東良 昂信
文月に 囃子が織り成す 祇園の興	藤澤 沙樹
常しえに 響き渡るは 囃子の音	水田 匡隆
三年越し 心弾みて 待つ巡行	矢吹 美緒
思い出す 止まぬ囃子は 夏の音	山本 昂暉

#### 三回生

待ちわびた コンチキチンと 熱い夏	岡島 晴之
京の夏 今年も背負う 函の文字	加賀 萌香
鳴り響く 祇園囃子が 夏告げる	角藤 桃香
鈴走る 陽炎揺れし 人混みに	樺木 健人
三年目 いざ鈴町へ 初巡行	児嶋 一真
待ち侘びた 進む山鈴 胸躍る	小島 菜月

人混みの 熱気に溶け込む 囃子の音

齊喜 飛弥来

未来まで 響き渡るは 函谷の音

齋藤 菜々美

巡り行く 京の鈴旅 七月や

杉山 和輝

炎天のきよりの賑わい 明日照らす

野水 舞

宵山が オンラインから 現実へ

中根 夢菜

巡行の 京を彩る 華やかさ

平井 千晶

宵間に 浮かぶ提灯 胸躍る

平松 天音

#### 二回生

京の夏 堂々陣取る 猛き鈴

江口 悠太

囃子の音 響き渡れや 今年こそ

大栗 礼華

町中に 久しく響け 祭囃子

大村 知史

古都の夏 堂々たるは 函谷鈴

衣笠 太郎

鈴再び 京から世界へ 進む夏

田村 一馬

疫病に 負けてたまるか コンチキチン

中村 愛理

函谷鈴 コロナ渦破る 光なり

野間 春音

受け継がれ 今年も響く 祇園の音

福永 真由

宵山に 鈴と交わる 京の音色

榊田 雅姫

天を衝く 山鈴見上げ 夏告げる

松尾 風奈

京の音の コロナ吹き消す コンチキチン

三崎 愛加

夏めきて 響く囃子音 偲ぶかな

米原 万由佳

満ちたる夏 期待膨らむ 祭りの音

福田 桃菜

税理士法人FCブレイン 京都駅前事務所

税理士 市木 雅之

〒600-8218

京都市下京区新町通七条東入ル西境町149番地  
サザン京都駅前4階

TEL (075) 353-0222  
<http://www.fc-brain.com/>

税理士法人みらい経営

〒600-8445

京都市下京区新町通高辻上る  
岩戸山町425

TEL 075-365-3131

# 祇園祭 函谷鉾 協賛企業

## 株式会社 野澤屋

野澤 正 裕

あらゆる包装資材と包装機械・修理  
有限会社 **黒田商会**  
京都市中京区大宮通六角下ル204  
TEL 841-1321  
<http://kuroda.tank.jp/>

## 第三田源ビル

**タゲンファースト株式会社**  
下・四条通烏丸西入ル函谷鉾町 83  
☎ 075-221-0774

新築・各種リフォーム

## 共和木材工業(株)

一級建築士事務所



大津市下阪本1-43-15  
☎ 077(578)0076

## 酒井 克俊

〒615-0051  
京都市右京区西院安塚町35番地 協伸ビル

## CENTURY 21 センチュリー 21 (株)レンタ

京都府長岡京市開田3丁目1番15号  
☎ (955) 7272



向日市寺戸町七ノ坪141  
☎ 0120 (811) 157

## (株)葵総合保険

中・河原町通夷川上ル指物町320  
☎ (256) 2811

## 産業給食 (株)京洛

南・久世築山町240-4  
☎ (932) 3553

不動産測量 登記 境界確定 開発申請  
**山崎土地家屋調査士事務所**

右・西院矢掛町33番地の2  
☎ (321) 1780

安心と安全のお手伝い  
株式会社 **加藤保険事務所**

京都市右京区太秦組石町24  
TEL:075-881-2727  
[www.ka10.com](http://www.ka10.com)

たけのご料理・会席料理  
明治創業 **うお嘉**

西・大原野上里北の町1262  
☎ (331) 0029

## (有)トラスティーシステムズ

下・妙伝寺町720 光悦ビル4階C号室  
☎ (352) 3001

## (株)竹田工務店

南・東九条南石田町32番地の1  
☎ (661) 2771

清酒 **月の桂** 醸造元  
株式会社 **増田徳兵衛商店**

伏・下鳥羽長田町135番地  
☎ (611) 5151  
[www.tsukinokatsura.co.jp/](http://www.tsukinokatsura.co.jp/)

## 建設機械レンタル・販売・修理 京阪リース株式会社

京都府長岡京市神足拾五番地の1  
☎ (956) 4131

## セシルコーポレーション

下・大宮通松原下ル西門前町426-307  
☎ (812) 3875

## A7 株式会社 タザワ電気

〒615-0034  
京都市右京区西院西寿町32-2 タザワビル3F  
TEL:075-321-6666 FAX:075-321-6699

**Techne JAPAN**  
<http://techno-japan.co.jp/>

## 総合建築 株式会社 能勢工務店

〒621-0023 亀岡市曽我部町寺広畑36番地  
TEL. 0771-22-2720 番  
FAX. 0771-22-8377 番

## 株式会社 上村組

下・東中筋通六条上る462-1  
☎ (343) 2000

## 京扇子 高橋利兵衛商店

下・寺町通五条上る  
☎ (351) 0561

## OKAMURA工房株式会社

京都府亀岡市追分町馬場通24番地4  
☎ 0771 (22) 9090

## YAMAZOE 株式会社 山添電気

〒629-2263  
京都府与謝郡与謝町字弓木138-1  
TEL 0772-46-2582 FAX 0772-46-4503

## 北村善和税理士事務所

下・北小路通油小路東入文覚町369  
☎ (341) 7106

## 林接骨院 院長 林啓史

下京区四条通烏丸通西入  
函谷町83第三田源ビル6階  
☎ 075 (255) 4346



## 株式会社 中川紙宗

下・四条通油小路東入傘鉾町49  
☎ (241) 3121



ちまき授与のお手伝い



ちまき袋詰めのお手伝い

感染症防止対策を施し、一年ぶりに京都産業大学文化学部『京都文化フィールド演習』という授業の一環で学生の皆さんにお手伝いをしていただきました。

# 京都産業大学 手伝い

贈り物と介護・食品のことなら伊藤屋グループ

**ITOYA GROUP**

伊藤屋ホールディングス株式会社

京都四条 伊藤屋 本店

《とうふう苑》 伏見・寺町

まごころ弁当 乙訓店

GORILLA 本店

GORILLA Mother Base Kyoto 店

《とうふう苑》 ハートフルデイサービス

ケアプランセンター ライフアーク

いいひとつなぐ シャルル・ワン

CoverPO SALUDABLE

K.S.S.A

まりとこまり セレクトショップ

《とうふう苑》 別邸

ヘルパーステーション 伊藤屋

荒尾税理士法人

〒600-8251 京都市下京区下魚棚通堀川西入南八百屋町334  
tel 075-341-5331 fax 075-341-5334  
url www.araooffice.jp



オンラインプレゼンの学生さん達

毎年、学生の皆さんから新たな授与品のプレゼンテーションをしていただいています。今年はオンライン会議ツールを利用してリモートプレゼン形式で実施していただきました。

### 3. デザイン



### 3. デザイン案①

コンセプト → 嘉多丸君



手ぬぐい



大学生からのプレゼン資料



プレゼンを受ける役員と伝承委員



売買・仲介・貸借・管理  
リフォーム・コンサルタント  
町家・空き家・高齢者住宅

<1974年創業>  
株式会社 都ハウジング

〒612-0025 京都市伏見区深草キトリ町 30 番地 12  
www.miyako-h.co.jp ☎ 075-645-3191

家族葬は  
公益社へ



0120-004-200

いつでもお電話ください 24時間受付

# 曳子は語る

巡行の時、縁の下の力持ち的な存在が曳子です。ただ単に力一杯引っ張っている訳ではありません。まず難しいのが定員50人のうち半数以上が未経験な人達である現実です。構成は、町内企業、商工会議所青年部、産大生、伝承委員が主です。曳子頭を軸に複数回参加している方にお願ひして具合よく肅々と巡行していきます。例えば、交差点の手前では、鉾間近の数人が逆方向に引っ張りブレーキを掛けるとか、新町通りの下りでは、特に鉾後方から綱を曳くなど細かいテクニクが数え切れないほどあります。辻廻しの角度とタイミングの難しさは、言うまでもありません。また、一番の困難は、梅雨明けのこの時期の暑さによるものが大きいです。三時間を超える巡行が終わる頃には、かなり体力を消耗し立ち上がれなくなるほどであります。また夏が恋しくなります。



四条河原町での辻廻し

ビジネスを優位にする  
トータルソリューションカンパニー

 株式会社 **Fujitaka**<sup>®</sup>  
www.fujitaka.com

商業施設の設計・施工／分煙化提案／感染予防提案  
飲食店の省力化・ロボット化提案／コインランドリーの開業支援

お問い合わせは ☎0120-533-771  
京都府京都市下京区東塩小路町606 三旺京都駅前ビル7F

総合建設業

株式会社 ヤマダ

京都府綴喜郡井手町  
大字井手小字玉ノ井12の1

TEL 0774 (82) 2815 FAX 0774 (82) 5215

# 車輪修理



大羽



大羽七枚で一輪



車輪は、昭和五十九年（一九八四）四月  
 昭和六十一年（一九八五）三月に新調、  
 同年七月のお祭りにお披露目しました。  
 その後、平成七年（一九九五）、平成十二  
 年（二〇〇〇）修理後今日に至ります。  
 令和三年の巡行は、中止となりました  
 が、各種部材の検証作業で車輪の損傷が  
 目立ち、審議委員、工務店、保存会関係  
 者立ち合いの下に修理計画を検討した結  
 果、特に大羽の交換とさら状態の改修  
 をすることが必要不可欠の判断となりま  
 した。そこで昨年の鉾終いの際に、車輪  
 は、収蔵庫でなく、工務店へ納め、不備  
 箇所の再調査と桧材の選定等を経て修理  
 作業が順次進められていました。  
 本年巡行には、修理を終え黒く塗られ  
 た車輪にご注目ください。



京のお肉処弘 総本店  
 〒604-8871 京都市中京区千本三条角  
 TEL:075-811-4129  
<https://www.meatshop-hiro.com/>

史上最強の  
 一頭買い



GYOZA OHSHO

とり百鶏

笑座

東・祇園縄手通富永町東

TEL 525-2003 FAX 525-0663



nana's green tea

四条室町店 京都ポルタ店  
イオンモールKYOTO店 イオンモール京都桂川店

Hey MAX!

Kyoto housing information site for foreigners  
www.hey-max.com

中島電機

中・黒門通御池下る

☎ (811) 4431

鮎・割烹 おかげさまで70年

多津美

右・西院三蔵町18

☎ (311) 3621

saaya さあや

東・祇園縄手通り末吉町東入 サカタビル3F

☎ (531) 0228

品質本位の茶づくり

宇治 小山園

西洞院店: 西洞院通御池下る西側  
茶房「元庵 もとあん」 ☎ (223) 0909

鮎・割烹 なかー

京・祇園南側

☎ (531) 2778

Honda Cars 福知山

福知山市東羽合町23番地

☎ 0773(22) 8033

各種イベント (株)ニシカワ  
レンタル品テント

南・吉祥院仁木ノ森町58-2

☎ (661) 8696

広東料理 竹 香

京・祇園新橋

☎ (561) 1209



株式会社小野建築設計

西・大原野上里南ノ町10番地

☎ (335) 2254

Cafe Bar 高円

下・上柳町331 タカノハスクエア 1F

☎ (344) 7834

お墓の(株)河波忠兵衛

伏・醍醐鍵尾町11-2

☎ (572) 8888

株式会社 小室塗装店

伏・深草西浦町8-42

☎ (642) 0863

株式会社 眞田商店

北・上賀茂岩ヶ垣内町12-3

☎ (721) 2041



Web design planning product solution  
北区衣笠東御所ノ内町42 クラスカ衣笠601号  
TEL. (354) 6663

BAR SPACE CREATION (株)ブームズ

花見小路富永東入 マルトー17ビル2F 203号

☎ (531) 2951

鮎 七栄鮎

京・七条通り御前東入ル

☎ (312) 9208

住宅建築・設計・施工

風・住・研

大津電機工業株式会社

滋賀県大津市晴嵐二丁目5番16号

☎ 077(537) 1521

森エンジニアリング

右・西京極中沢町1-13

☎ (314) 2277

花キュービット 花芳(有)  
加盟店

右・嵯峨天龍寺車道町9-5 JR嵯峨嵐山駅南口前

TEL (881) 1187 FAX (872) 5228

割烹料理 竹きし  
釜めし

花見小路末吉町西入 高見ビル1F

☎ (525) 4547



SEKISUI HOUSE

積水ハウス株式会社

村井歯科医院

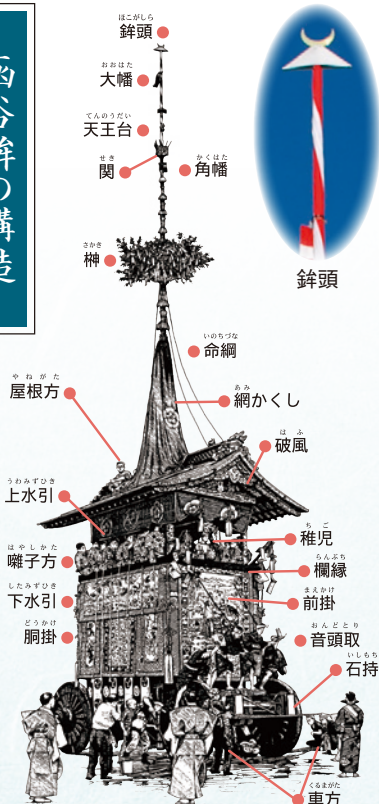
〒600-8009

京都市下京区四条通烏丸西入ル

函谷鉦町83 田源ビル3F

TEL (075) 212-4618

# 函谷鉾の構造



重量／約12トン

高さ／地上から鉾頭まで約24m

車輪／直径約2m

鉾屋根／長さ約3.5m・巾約4.5m

鉾床面積／6～7畳



# 天井幕

「長寿をもたらす  
夜明けの吉兆鶴」

平成28年、函谷鉾保存会財団設立50周年記念事業として、鉾本体や懸装品の新調、保存修理を支援して頂く「あすの函谷鉾をつくる会」より鉾天井幕が寄贈されました。京都国立博物館所蔵の狩野探幽作「飛鶴図」原画を高純度の本金箔の紋織地に立体的、写実的に肉盛で刺繍された傑作で「長寿をもたらす夜明けの吉兆鶴」と名付けました。鶴の鳴声は、天上界と通じる鳥とされ、函谷鉾の囃子の曲名にも「鶴」があります。長寿の象徴である鶴の天井幕は、鉾の伝承が未永く続くことを祈念した懸装品であり、函谷鉾の鉾上でしか見ることのできる大変美しい美術品です。

(株)川島織物セルコン製作

21 新築分譲・不動産買取・相続相談

CENTURY 21  
カントリーハウス

京田辺市東西神屋33番地

TEL 0774-64-8228



川島織物セルコン

〒602-0955 京都市上京区東堀川通一条上ル  
 堅富田町423 錦綾ビルディングB1F  
 美術工芸グループ TEL 075-414-9690  
<https://www.kawashimaselkon.co.jp/>

とうございます

美しい環境を明日に伝える

**サカ工業株式会社**

京都府亀岡市大井町南金岐重見70番地

☎ 0120 (342) 211

**BAR 鞍馬**

東・八坂新地末吉町95-53

☎ (501) 3587

**寿司 松葉**

中・新町通四条上ル小結棚田434-5

☎ (213) 2317

法律・登記・測量・設計・社保・行政

**京都太陽合同事務所**

中・御池通室町西北角ミサワ京都ビル7F

☎ (211) 6000

**(有)西村看板製作所**

南・吉祥院石原南町52-3

☎ (681) 1431

和食 **晴ル**

下・綾小路通高倉南西角神明町230-2

☎ (351) 1881

**(株)熊倉工務店**

東・五条通東大路西入

☎ (551) 1141

**室町ビルサービス(株)**

大阪市浪速区難波中1丁目12番5号

難波室町ビル2階

☎ 06(6631)6557

**太平洋輸送株式会社**

京都府京田辺市草内橋折58番地

☎ 0774 (65) 3944

**(有)黒川造園土木**

伏・羽束師菱川町628-1

☎ (933) 9318

一伝統の彩り。日本の染めとたたちー



**(株)前田染工**

右・西院清水町168 ☎ (311) 2092

業務用冷凍冷蔵庫・ショーケースメーカー

**GALILEI**

フクシマガリレイ株式会社

伏見区竹田中川原町 356 番地 TEL:075(643)9390

福島工業はフクシマガリレイへ社名変更を行いました

**元木啓雄税理士事務所**

下・七条通間之町東入材木町483

第二マスイビル4F

☎ (344) 4446

**藪壽人税理士事務所**

下・東洞院通塩小路上ル東塩小路町552

☎ (351) 8200

**有限会社 山城自動車**

京都府木津川市山城町綺田浜76番地の2

☎ 0774 (86) 2675

祇園 **鮎よし田**

☎ (551) 4400

**酒とお料理 つぐ**

中・観音堂町468番地

☎ (231) 8979



内装仕上工事業

**モリタ建装株式会社**

南・久世上久世町83-1

☎ (924) 3737

**IKEUCHI ORGANIC**

京都市中京区富小路通三条上る福長町 101  
SACRA ANNEX 1F tel.075 251 1017

株式  
会社

**森忠建設造園**

京都府相楽郡精華町南福八妻蔭山33

☎ 0774 (94) 4759

<http://www.moriityu.com>

**京菓子司 洛西(株)松屋**

西京区大原野上羽町359-2

☎ (332) 6883

GION BAR

**Rigel**

Owner

南出高志

東・祇園四条上ル東側SAKIZO 純手ビル4F

☎ (551) 5633

炭火割烹

**いぶき**

東・祇園町南側570-8

☎ (525) 6665

**(有)植幸 田中造園**

京都府長岡京市井ノ内南内畑54-1

☎ (951) 0541

**有限会社 リバーエイト**

伏・羽束師古川町293

☎ (924) 2545

E-mail re-1999@agate.plala.or.jp

**山下純平司法書士事務所**

京都府向日市寺戸町梅ノ木10-11

☎ (924) 4330

旬魚旬菜  
ぎおん

**元 勢**

東・祇園町南側570-6

☎ (541) 8728

**(株)東亜セイコー**

京都府乙訓郡大山崎町下植野二階下13

☎ 075 (958) 2500

**ぎもん 彩**

東・下河原通八坂鳥居前下る下河原町499

☎ (532) 6666

御協賛ありが

テナント情報・管理・売買  
TAIHEI ESTATE (有)大平エステート  
下・四条通油小路東入傘鉾町43番地 立原ビル1F  
☎ (222) 1615

すき焼き いざやぶ オイル焼きステーキ  
創業明治二年 MORITAYA 莫里屋  
http://www.moritaya-net.com

株式会社 小田石油  
西・大原野灰方町68-2  
☎ (331) 0140

松園荘保津川亭  
京都府亀岡市稗田野町芦ノ山流田1番地の4  
☎ 0771(22) 0903

セブン-イレブン  
四条駄屋町店  
下・四条通駄屋町西入立売東町28番  
☎ 075(251)7177 代表 富田 純正

株式会社 SHOWA  
京都府綾部市十倉向町 石原22番地  
☎ 0773(45) 1118

天女織・すてきな紋 発売元  
株式会社 フジマサ  
下・西洞院通仏光寺上る綾西洞院町743  
☎ (352) 7678

めん房やまもと  
中・新町通四条上東入観音堂町473  
☎ 075 (255) 0856

京都 ちりめん山椒  
魚やさん・下河原  
やまおい

株式会社 B-Style Company  
上・今出川通智慧光院西入西北小路町241番地2  
クレストステージ今出川通り402号  
☎ (431) 4764

気になる臭いを強力脱臭  
shuman  
https://www.shuman.co.jp  
フリーダイヤル 0120-40-4496

有限会社 池田屋  
中・新京極通藥師  
TEL. 075-221-5761  
ikedaya花嫁

(有)三和通信  
西・牛ヶ瀬南ノ口町15  
☎ 075 (381) 1616

炭焼と 手打ちそば 円屋室町  
中・室町と新町の間四条上る観音堂町454-2  
☎ 075 (212) 8151

風雅紙製品  
福井朝日堂  
中・三条通駄屋町角  
☎ (231) 8291

市川甚商事株式会社  
下・松原通堺町東入杉屋町287番地  
☎ (351) 0361

BEER RESTAURANT  
銀座ライオン  
下・四条通室町東入函谷鉾町88 K4四条ビルB1  
☎ (211) 8599

龍村美術織物  
☎ (325) 5580  
http://www.tatsumura.co.jp/

(株)龍村美術織物  
☎ (325) 5580  
http://www.tatsumura.co.jp/

伝統の食文化を伝えます。  
株式会社 ナミカワ  
南・大宮通八条下る3丁目目黒寺東門前町9  
☎ (691) 7964

服水加工で、きものを自由に。  
パールトーン  
右・西院春栄町2-1  
☎ 075(312) 1121  
http://www.pearltoone.com

業務用厨房機器・ステンレス特注製作全般  
株式会社 八木厨房機器製作所  
京都市右京区西大路通り三条下ル  
☎ (075)311-9005

田原建設(株)  
西・大枝杵掛町14-194  
☎ (333) 1200

コネクト・プラス株式会社  
中・錦薬師通烏丸西入橋弁慶町222番地ヒライビル3階  
☎ 075(254) 8023

京都  
IPPUYA  
清水 茶わん坂 TEL / 075-532-2484

屋根工事・外壁工事・雨樋工事・建築工事一式  
TOKUSHO  
有限会社トクショ工業

内装工事・リフォーム全般  
(株)共同装備  
中・西ノ京冷泉町34-1  
☎ 075(811) 9258

ヘリコプター遊覧なら MS-NEXT 株式会社  
MS-AIR KYOTO  
☎ (212) 0666

有限会社 合場金属  
中・西ノ京小堀町1-17  
☎ (812) 3355

# 函谷鉾保存会役員・伝承委員寄稿

宵山の 調べ遠くに 離子かな	岡本 正
三年振り 鉾巡行を 待ちわびて	櫻井 忠弘
思いやり 汗と笑顔で 函谷鉾	伊藤 邦夫
鉾の辻 きわだつ離子 函谷の音	岩田 徹
ああうれし 今年は見れる エンヤラヤー	黒田 巧
あいの風 揺れる駒形 ゆめごごち	榊原 恭子
鉾の辻 梅雨明け空に 鉾頭	野澤 正裕
さあ出よう 都の夏に 神獣たち	池田 収
檜扇を 愛でし勝山 片えくぼ	斉藤 卓
令和四年 夏に曳く鉾 函谷鉾	嶋田 年比于
コナナ明け 新たな気持ちで 鉾を曳く	山崎 春樹
月一つ 函谷鉾にも 輝けり	上嶋 史朗
夕立や 暫し聴き入る 離子かな	小谷 靖志
祇園会や 出金いと別れ 夕風よ	澤井 大輔
陽炎に 揺らめく雄姿 函谷鉾	岩田 隆宏
八坂さん 神の風吹く 世の平和	波多野 賢
疫神を 鎮めてなんぼ 山と鉾	加藤 裕之
汗流し 伝承へと 鉾思ひ	高井 茂行
待ち焦がれ コンチキチンが 町を行く	中村 光宏
エンヤラヤー 晴天に月 梅雨明くる	森江 秀行
まちわびて 車輪まわる 函谷鉾	岩井 一真

**IntaSect**  
COMMUNICATIONS

**インタセクト・コミュニケーションズ株式会社**

国境を超え異なる文化が交差する起点になる  
Different Cultures Intersect Together Over The Border

〒101-0052  
東京都千代田区神田小川町三丁目1番地 BMビル  
TEL : 03-3233-3525  
FAX : 03-3233-3526  
<https://www.intasect.com>

広東料理 **森幸**

東山区知恩院橋上る  
TEL (075) 531-8000

掛軸風高級カレンダー・表装全般・干支商品

墨蹟日曆の  
**株式会社 千真工藝**

〒601-8452 京都府京都市南区唐橋堂の前町3-1  
TEL (075) 691-6000 FAX (075) 691-9911  
<https://www.zengift-senshin.co.jp>

期間限定 祇園祭グッズをネットショップで販売中!

**アート和風館**  
Yahoo!店

展望カフェレストラン  
Cafe & Dining  
**HANA むこう**  
MUKO CITY, KYOTO

**075-963-6362**  
営業時間  
カフェ・ランチ / 11:00~17:00  
ディナー / 17:00~22:00

向日市寺戸町中野20番地 向日市役所5F

京風居酒屋・割烹

楽庵

下・綾小路東洞院東入神明町241-1  
☎ (352) 5252

おがわ

中・姉西洞院町515  
☎ (211) 6005

澤井社会保険労務士事務所

右・西院平町5番地 JO-IN高辻ビル5階  
☎ 075(321) 7180



向日市上植野町落堀 17-1  
☎ 0120(75)1191



清水産寧坂本店  
高台寺店 嵐山店  
ジェイアル京都伊勢丹店  
渋谷東急店

www.kyoto-fujinami.jp/

警備業認定 東京都公安委員会 30000471 号

守りの名手 セノン

京都支社 075-254-1151  
大阪支社 06-6448-3300

祇園又吉

京都市東山区祇園町南側570-123  
☎ 075 (551) 0117

瑠と瑠

京都市東山区祇園町北側347-68  
クローバービル5階  
☎ 075 (748) 1111



なかそう  
中曽 丹後

〒602-0855  
上京区河原町通荒神口  
上生洲町 240 番地  
TEL 075-746-3544



KYOTO TONGARI ESTATE  
京都トンガリエステート

遊ぶを楽しむ！不動産サイト

祇園 さいとう

東・祇園花見小路末吉町東入北側  
☎ 075 (541) 2577

志

下・筋屋町144-8  
☎ (354) 5421

あかりや

中・室町和新町の間四条上る観音堂町452-2  
☎ 075 (221) 4545



創業昭和4年

QRコード

設計監理

ISHIZUE CORPORATION

Best solution

shizue

株式会社 礎

焼肉 まるいち

中・山崎町236-9  
☎ (241) 0129

創業明治45年 印章専門店  
京都インパン株式会社  
どらやき専門店 NEW OPEN  
くろーばー結び 四条新町店  
中京区新町通四条上る小結欄町443

お酒と京の  
おばんざい

綾心

下・綾小路通麩屋町西入ル  
☎ (344) 1133

創業20年、大工社長の工務店

いつのまにか たかしょう  
高正工務店 京都市右京区嵯峨野宮ノ元町3  
☎ 075 (863) 5381



成人式・卒業式袴・七五三・婚礼

各種 新車・中古車販売・板金・整備

株式会社YS

☎ 075 (594) 3838



〒615-8186 京都市西京区榎原佃21-1  
TEL 075-205-3311 FAX 075-205-3322



〒600-8494  
京都市下京区  
四条通り西洞院西入  
傘鋒町65 1F

不動産の事なら当社へ



サンホーリー株式会社

☎ 075 (205) 5537

着物スーツ



☎ (256) 7650

株式会社  
京都ダイケンビルサービス  
京都市下京区烏丸通仏光寺下ル  
大政所町680-1 第八長谷ビル4F  
☎ (342) 2611



京のむすびめ

京都市下京区和泉屋町160  
ランプラス館1F  
☎ (371) 0055

串かつ  
焼とり

串八

四条烏丸店  
☎ (212) 3999

京都経済センター向い側 ケイアイ興産ビル地下1F



宮川電設工業

https://www.m-densetsu.com/

圓融菴 小林

東・祇園富永町125-2  
☎ (746) 7602



# 函谷鉾LINEスタンプ



第1弾

第2弾

第3弾



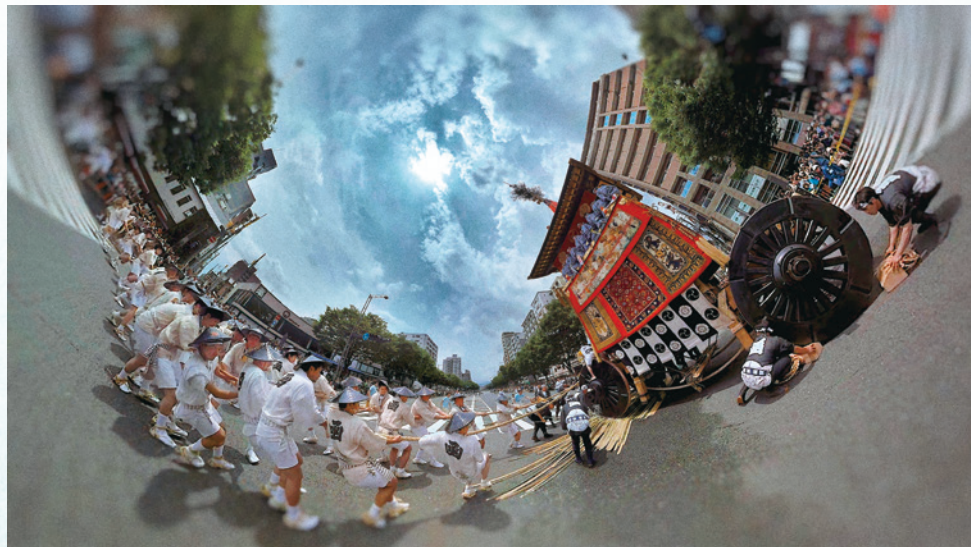
100  
LINE  
コイン  
(¥250)



100  
LINE  
コイン  
(¥250)



50  
LINE  
コイン  
(¥120)



KANKOBOKO

## 函谷鉾アプリの遊び方



祇園祭の山鉾 函谷鉾の3Dモデルと  
宵山の風景や山鉾巡行をみられる  
360° 画像がお楽しみ頂けます。

1: アプリをダウンロード  
インストール

iPhoneの場合  
Download on the  
App Store

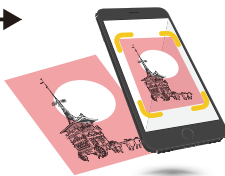


Androidの場合  
GET IT ON  
Google play



カメラで QR コードを読み取り、  
アプリをダウンロードしてください。

2: アプリの起動



ダウンロード後、アプリを  
起動してください。

3: AR  
VR体験



アプリで、上記の画像を  
撮影してみてください。

※屋外等、日差しが強い場所で使用するとカメラが上手くデータを読み取れない場合があります。屋内での使用をお勧めします。

KYOTO

## 令和4年「あすの函谷鉾をつくる会」役員名簿

会 長	松原 節生								
副 会 長	稲盛 豊実	齋 藤 茂							
顧 問	岡 本 正								
常任理事	石 原 豊	九 鬼 郁雄	吉田 和之						
理 事	大熊 正人	岡本 秀巳	清水 幸子	田村 国勝					
	原 綱 宗	橋本 光夫	榎 和 哉	松永 幸大					
監 事	今西 正二	船越 善博							
参 与	京都中央信用金庫 ㈱ 竹田工務店 西陣織工業組合	三井住友信託銀行京都支店 奥村地所 ㈱ ㈱ 千眞工藝	月 桂 冠 ㈱ な か 一	京料理なかむら 〈順不同〉					

### 「あすの函谷鉾をつくる会」会員及び広告協賛募集

(目 的) 本会は、函谷鉾及び同装飾品等の保存修理、新調並びに祇園祭  
祭典執行を継続的に支援する事を目的とします。

(会 員) ・法人会員 年会費5口以上(1口¥10,000円)  
・個人会員 年会費1口以上(      )

(広告協賛) 協賛金に応じ函谷鉾冊子に広告を掲載します。

(特 典) 厄除粽、拝観券、記念品、冊子を贈呈いたします。

※送付は、入金確認後7月上旬予定です。

※ご興味のある方は、郵便番号、住所、氏名、電話番号を  
ファックスにてご連絡ください。次年度にご案内申し上げます。

### 函 谷 鉾 第41号

編集発行人「あすの函谷鉾をつくる会」

京都市下京区四条通室町東入函谷鉾町89 函谷鉾ビル2階

電話/ファックス 075-254-6655

令和4年7月1日発行

新刊に本

京・花見小路四条下ル西側三筋目西入ル  
電話075 (551) 8011

小林工藝

右・西京極藪ノ下町6-4  
☎ (312) 3062

心からの笑顔でのおもてなし

❀ ホテル日航プリンス京都

〒600-8096 京都市下京区烏丸高辻東入高橋町630番地 地下鉄烏丸線四条駅⑤番出口より徒歩約3分  
TEL.075(342)2111(代) <http://www.princess-kyoto.co.jp>



Asahi

**新スーパードライ、始まる。**



**生** **SUPER "DRY"**

**新・辛口〈生〉"DRY"**

ビール ストップ! 20歳未満飲酒・飲酒運転。ほどよく、楽しく、いいお酒。のんだあとはリサイクル。  
 すべては、お客さまの「うまい!」のために。アサヒビール株式会社 お酒



広げよう、  
むすびの輪

京都産業大学は祇園祭を応援しています。

経済学部／経営学部／法学部／現代社会学部／国際関係学部  
 外国語学部／文化学部／理学部／情報理工学部／生命科学部／大学院


 むすんで、うみだす。  
**京都産業大学**  
 KYOTO SANGYO UNIVERSITY